

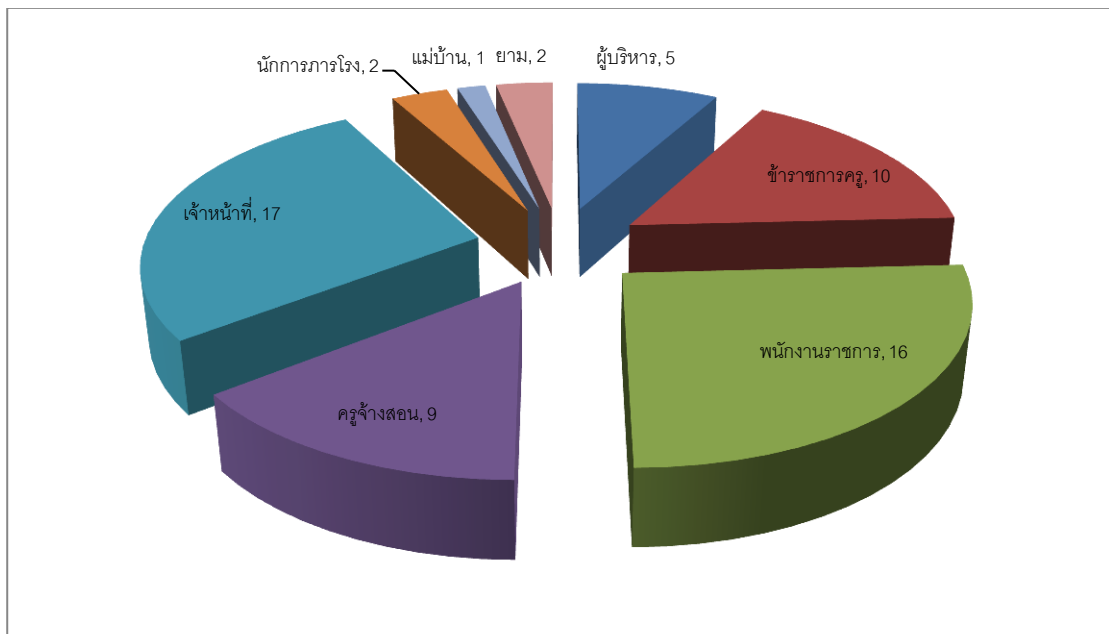
## ข้อมูลบุคลากร

### ครูและบุคลากรทางการศึกษา

	จำนวน
1. ข้าราชการ	
1.1 ผู้บริหาร	5 คน
1.2 ครูผู้สอน	10 คน
2. พนักงานราชการ	16 คน
3. ครูพิเศษ	9 คน
<b>รวม</b>	<b>40 คน</b>

### บุคลากรสายสนับสนุนการศึกษา

1. ลูกจ้างประจำ	-	คน
2. ลูกจ้างชั่วคราว	22	คน
<b>รวม</b>	<b>22</b>	<b>คน</b>
<b>รวมบุคลากรทั้งหมด</b>	<b>62</b>	<b>คน</b>



คณะผู้บริหาร



นายอาคม จันทร์นาม  
ผู้อำนวยการวิทยาลัยเทคนิคปทุมธานี



นายชาญยุทธ รวยะวงศ์  
รองผู้อำนวยการฝ่ายบริหารทรัพยากร



นายสมศักดิ์ ผดุงเกียรติชัย  
รองผู้อำนวยการฝ่ายแผนงานและความร่วมมือ



นางสุรีย อ้วนโพธิ์กลาง  
รองผู้อำนวยการฝ่ายวิชาการ



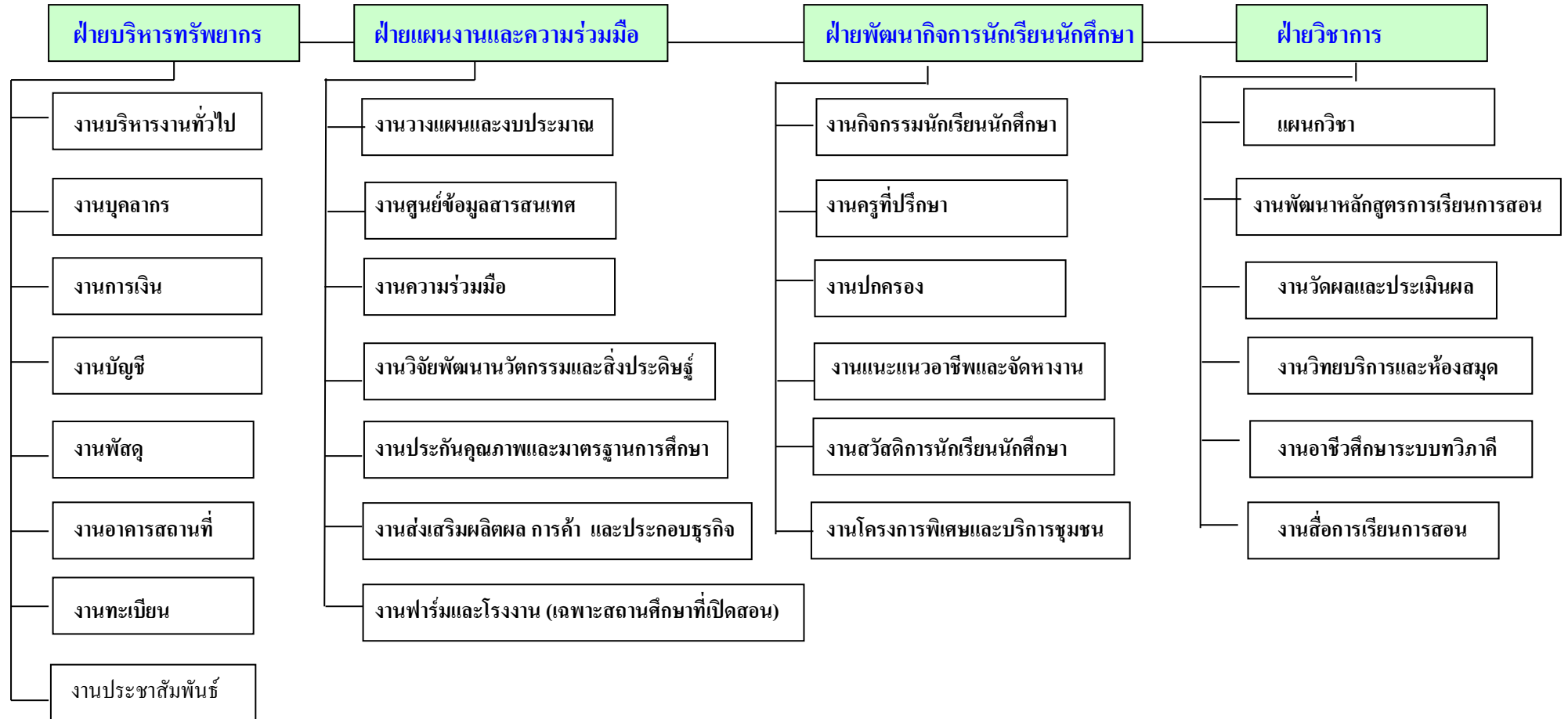
รองผู้อำนวยการวิทยาลัยเทคนิคปทุมธานี

แผนภูมิการบริหารสถานศึกษา  
วิทยาลัยเทคนิคปทุมธานี

คณะกรรมการสถานศึกษา

ผู้อำนวยการวิทยาลัย

คณะกรรมการสถานศึกษา



# โครงสร้างการบริหารงานวิทยาลัยเทคนิคปักธงชัย

นายอคม จันทน์นาม  
ผู้อำนวยการวิทยาลัยเทคนิคปักธงชัย

นายชาญยุทธ วิยะวงษ์  
รองผู้อำนวยการฝ่ายบริหารทรัพยากร

นางพิกุล งามประเสริฐ  
หัวหน้างานบริหารงานทั่วไป

นายบรรจง ถักรสะระน้อย  
หัวหน้างานบุคลากร

นายดำรงศักดิ์ วงษ์สระน้อย  
หัวหน้างานการเงิน

นางสาวอัญชลี กาลศิลป์  
หัวหน้างานการบัญชี

นายปรัชญา สร้างนา  
หัวหน้างานพัสดุ

นายถาวร ศิริชัยตรี โกศล  
หัวหน้างานอาคารสถานที่

นางสาวดลภักดิ์ มั่งสัจจ์  
หัวหน้างานประชาสัมพันธ์

นายธีระพงษ์ วงศ์ประเสริฐ  
หัวหน้างานทะเบียน

นายสมศักดิ์ ผดุงเกียรติชัย  
รองผู้อำนวยการฝ่ายแผนงานและความร่วมมือ

นางวิลาสินี สุวรรณรัตน์  
หัวหน้างานวางแผนและงบประมาณ

นายศุภกรักษ์ ศาโคตร  
หัวหน้างานศูนย์ข้อมูลสารสนเทศ

นายกิตติ จารุจินดา  
หัวหน้างานความร่วมมือ

นางสาวดลภักดิ์ มั่งสัจจ์  
หัวหน้างานประกันคุณภาพฯ

นายธีระพงษ์ วงศ์ประเสริฐ  
หัวหน้างานวิจัย พัฒนาฯ

นางพิกุล งามประเสริฐ  
หัวหน้างานส่งเสริมผลิตภัณฑ์ฯ

นายชวีญชัย แก้วทวีวัฒน์  
หัวหน้าแผนกวิชาช่างก่อสร้าง

นายสมศักดิ์ ผดุงเกียรติชัย  
รองผู้อำนวยการฝ่ายพัฒนากิจการนักเรียนฯ

นางสาวดลภักดิ์ มั่งสัจจ์  
หัวหน้างานกิจกรรมนักเรียนฯ

นางสาวนิภาพร เปสูงเนิน  
หัวหน้างานครูที่ปรึกษา

นายธีระชัยวี ไพรีพ่ายฤทธิ์  
หัวหน้างานปกครอง

นายธีระพงษ์ วงศ์ประเสริฐ  
หัวหน้างานแนะแนวอาชีพฯ

นายสมภาพ ญาดิจิมพดี  
หัวหน้างานโครงการพิเศษ

นายกิตติ จารุจินดา  
หัวหน้าแผนกวิชาช่างไฟฟ้า

นายธีระชัยวี ไพรีพ่ายฤทธิ์  
หัวหน้าแผนกวิชาเทคนิคพื้นฐาน

นางสุรีย์ อ้วนโพธิ์กลาง  
หัวหน้าแผนกวิชาเทคโนโลยีการทอ

นายวิชาญ เวียงอึ้ง  
หัวหน้าแผนกวิชาอิเล็กทรอนิกส์

นายบรรจง ถักรสะระน้อย  
หัวหน้าแผนกวิชาสามัญสัมพันธ์

นายชุตีศักดิ์ สุดสาขออ  
หัวหน้าแผนกวิชาเครื่องมือกล

นางสุรีย์ อ้วนโพธิ์กลาง  
รองผู้อำนวยการฝ่ายวิชาการ

นายกิตติ จารุจินดา  
หัวหน้างานพัฒนาหลักสูตรฯ

นายรณภพ ทรสูงเนิน  
หัวหน้างานวัดผลและประเมินผล

นางสาวกรรณิกา ถาดสำโรง  
หัวหน้างานวิทยบริการและห้องสมุด

นายชุตีศักดิ์ สุดสาขออ  
หัวหน้างานอาชีวศึกษาระบบทวิภาคี

นายศุภกรักษ์ ศาโคตร  
หัวหน้างานสื่อการเรียนการสอน

นางวิลาสินี สุวรรณรัตน์  
หัวหน้าแผนกวิชาพาณิชยกรรม

นายธีระพงษ์ วงศ์ประเสริฐ  
หัวหน้าแผนกวิชาคอมพิวเตอร์ธุรกิจ

นายกฤษณะ แก้วมณี  
หัวหน้าแผนกวิชาเครื่องกล

ตำแหน่ง	จำนวน			ระดับตำแหน่ง								ระดับการศึกษา			
	ชาย	หญิง	รวม	ครูผู้ช่วย		คศ.1		คศ.2		คศ. 3		เอก	โท	ป.ตรี	ต่ำกว่าป.ตรี
				ชาย	หญิง	ชาย	หญิง	ชาย	หญิง	ชาย	หญิง				
<b>1. ผู้บริหาร</b>															
ผู้บริหาร	3	1	4	-	-	-	-	-	-	3	1	-	4	-	-
<b>รวมผู้บริหาร</b>	<b>3</b>	<b>1</b>	<b>4</b>	<b>-</b>	<b>-</b>	<b>-</b>	<b>-</b>	<b>-</b>	<b>-</b>	<b>3</b>	<b>1</b>	<b>-</b>	<b>4</b>	<b>-</b>	<b>-</b>
<b>2.ข้าราชการครูผู้สอน</b>															
สาขาวิชาเครื่องกล	1	-	1	-	-	1	-	-	-	-	-	-	1	-	-
สาขาวิชาเครื่องมือกลและซ่อมบำรุง	2	-	2	-	-	-	-	2	-	-	-	-	1	1	-
สาขาวิชาไฟฟ้าและอิเล็กทรอนิกส์	3	-	3	1	-	1	-	1	-	-	-	-	-	3	-
สาขาวิชาพลศึกษา	-	1	1	-	-	-	-	1	-	-	-	-	1	-	-
สาขาวิชาคอมพิวเตอร์	1	-	1	-	-	-	-	1	-	-	-	1	-	-	-
แผนกวิชาสามัญ- สัมพันธ์	2	-	2	-	-	1	-	1	-	-	-	-	-	2	-
<b>รวมข้าราชการครูผู้สอน</b>	<b>9</b>	<b>1</b>	<b>10</b>	<b>1</b>	<b>-</b>	<b>3</b>	<b>-</b>	<b>6</b>	<b>-</b>	<b>-</b>	<b>-</b>	<b>1</b>	<b>3</b>	<b>6</b>	<b>-</b>
<b>3.พนักงานราชการ</b>															
พนักงานราชการครู	10	6	16	-	-	-	-	-	-	-	-	-	2	14	-
<b>รวมพนักงานราชการ</b>	<b>10</b>	<b>6</b>	<b>16</b>	<b>-</b>	<b>-</b>	<b>-</b>	<b>-</b>	<b>-</b>	<b>-</b>	<b>-</b>	<b>-</b>	<b>-</b>	<b>2</b>	<b>14</b>	<b>-</b>
<b>4. ลูกจ้างชั่วคราว</b>															
เจ้าหน้าที่	1	14	15	-	-	-	-	-	-	-	-	-	1	7	7
นักการภารโรง	2	-	2	-	-	-	-	-	-	-	-	-	-	-	2
แม่บ้าน	-	1	1	-	-	-	-	-	-	-	-	-	-	-	1
พนักงานขับรถ	2	-	2	-	-	-	-	-	-	-	-	-	-	-	2
ยามรักษาการณ์	2	-	2	-	-	-	-	-	-	-	-	-	-	-	2
<b>รวมลูกจ้างชั่วคราว</b>	<b>7</b>	<b>15</b>	<b>22</b>	<b>-</b>	<b>-</b>	<b>-</b>	<b>-</b>	<b>-</b>	<b>-</b>	<b>-</b>	<b>-</b>	<b>-</b>	<b>1</b>	<b>7</b>	<b>14</b>
<b>5. ครูจ้างสอน</b>															
ครูพิเศษสอน	5	4	9	-	-	-	-	-	-	-	-	-	-	9	-
<b>รวมครูจ้างสอน</b>	<b>5</b>	<b>4</b>	<b>9</b>	<b>-</b>	<b>-</b>	<b>-</b>	<b>-</b>	<b>-</b>	<b>-</b>	<b>-</b>	<b>-</b>	<b>-</b>	<b>-</b>	<b>9</b>	<b>-</b>
<b>รวมทั้งสิ้น</b>	<b>34</b>	<b>27</b>	<b>61</b>	<b>1</b>	<b>-</b>	<b>3</b>	<b>-</b>	<b>6</b>	<b>-</b>	<b>3</b>	<b>1</b>	<b>1</b>	<b>10</b>	<b>36</b>	<b>14</b>